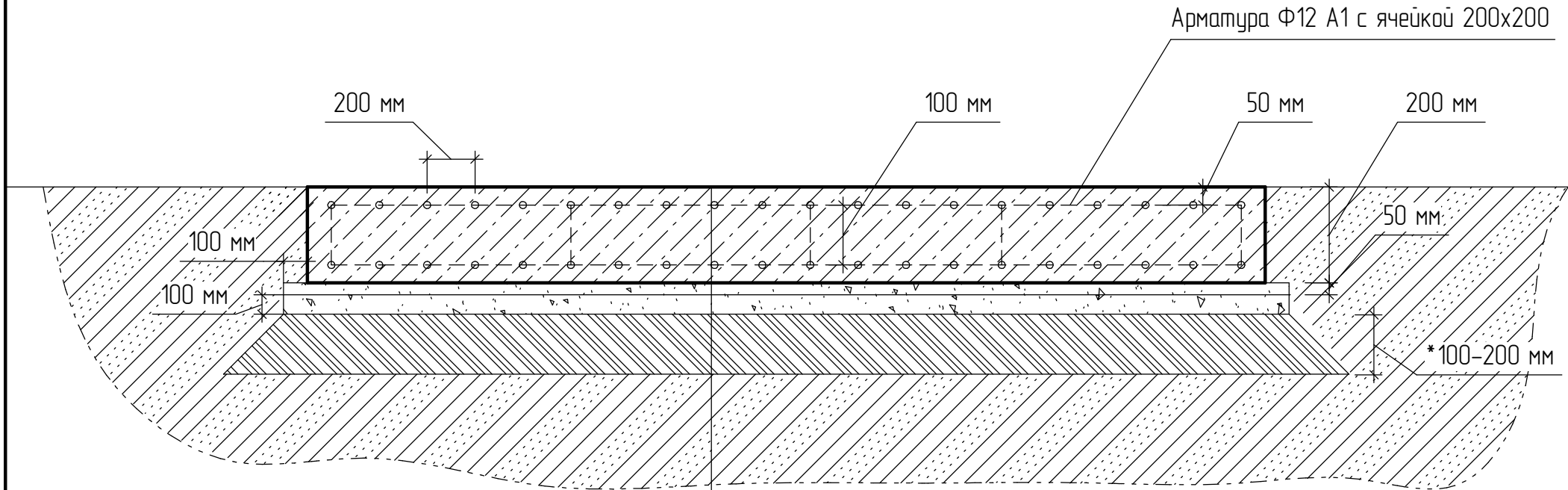






# Разрез А-А

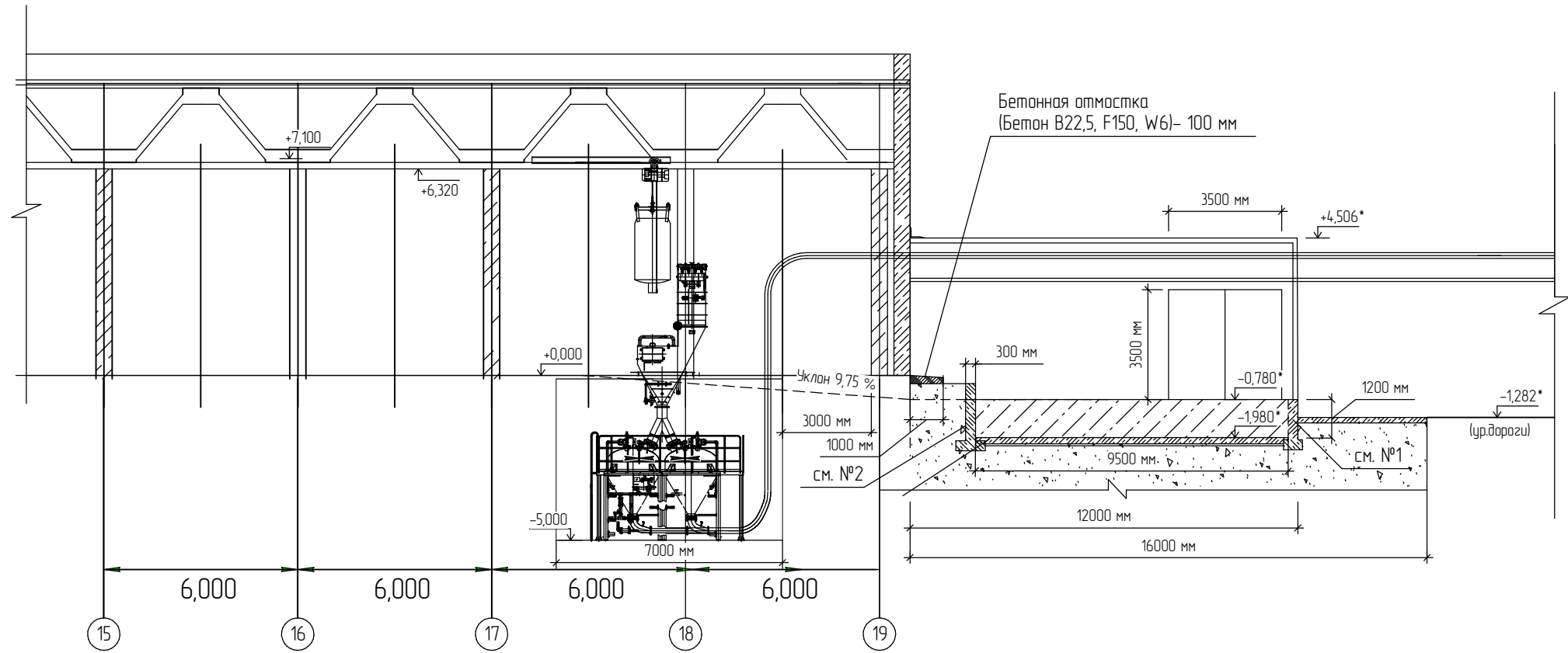


- Бетонная плита (Бетон В22,5, F150, W6) – 200 мм
- Разделительный слой (Пленка полиэтиленовая) – 200 мкм
- Выравнивающий слой (Песок) – 50 мм
- Щебень уплотненный (20-40) – 100 мм
- Местный уплотненный грунт \*100-200 мм
- Местный грунт

Инд. № подл. Подп. и дата. Взам. инв. №

						АО ПО "АШК" г. Барнаул, пр-т Космонавтов, 12Д			
Изм.	Кол-во	Лист	№ док.	Подп.	Дата	Площадка под монтаж оборудования (ЦРТО-5)	Стадия	Масса	Масштаб
Разработал	Горошин И.С.						Р		
Проверил	Чшаков С.О.						Лист	Листов	1
Т.Контр.									
Н.Контр.						Устройство подъездных путей			Разрез А-А
Утв.	Канаков И.А.								

# A-A



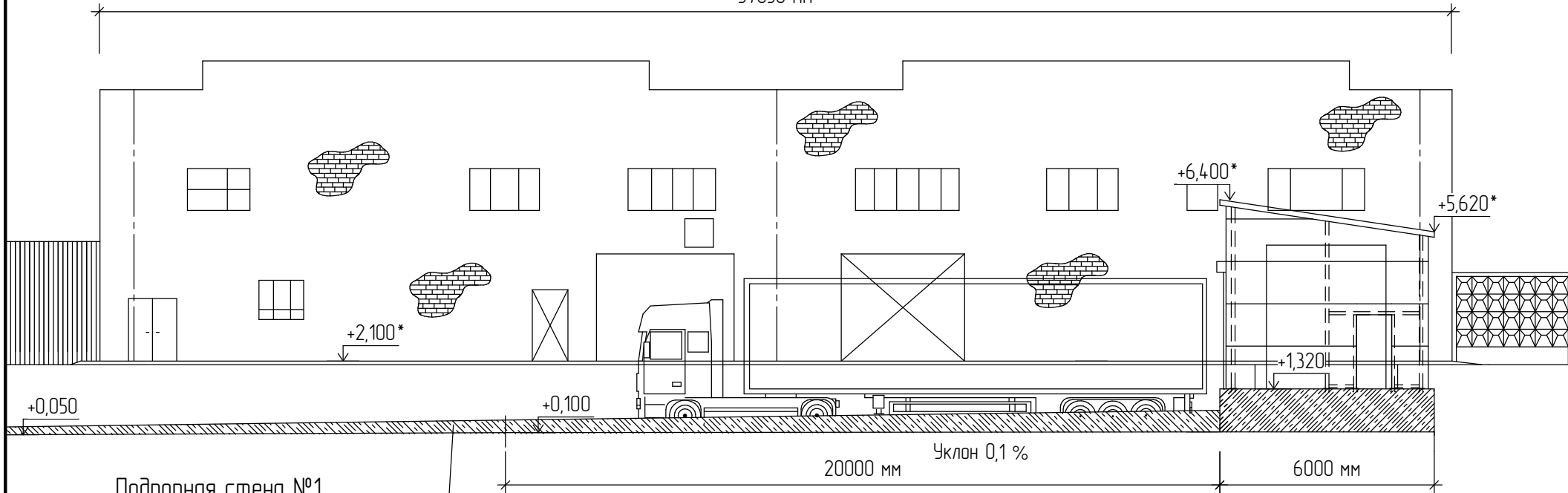
						АО ПО "АШК", г. Барнаул, пр-т Космонавтов, 12Д				
Изм.	Кол.	Лист	№ док.	Площ.	Лист	Площадка под монтаж оборудования (ЦРТО-5)		Статус	Масштаб	Масштаб
Разработал		Торощин И.С.				(ЦРТО-5)		П		
Проверил		Ушаков С.О.						Лист	Листов	1
И.Контр.						Вид "А-А"				
Этб.		Канаков И.А.								

Вид № табл. / Лист и дата / Взам. инв. №



# В-В

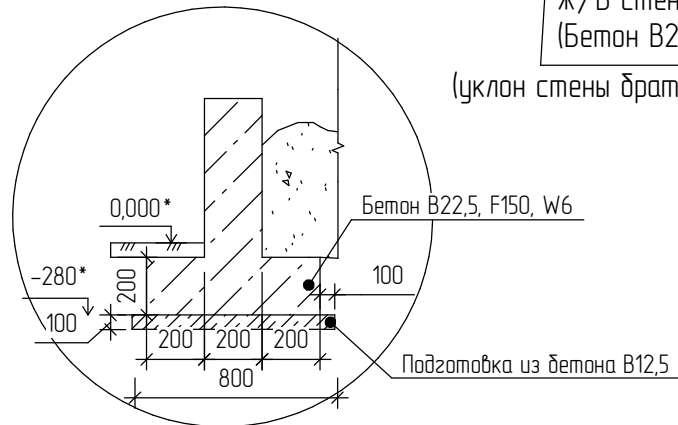
37850 мм



Подпорная стена №1  
(Узел "А")

Ж/Б стена №1 (Узел "А")  
(Бетон В22,5, F150, W6)– 200 мм

(уклон стены брать относительно дорожного полотна)



АО ПО "АШК", г. Барнаул, пр-т Космонавтов, 12Д									
Изм.	Кол-во	Лист	№ док.	Подп.	Дата	Площадка под монтаж оборудования (ЦРТО-5)	Стадия	Масса	Масштаб
Разработал	Горошин И.С.						П		
Проверил	Ушаков С.О.						Лист	Листов	1
Т.Контр.									
Н.Контр.									
Утв.	Канаков И.А.					Вид В-В			

Инв. № подл. | Подп. и дата | Взам. инв. №

Подпорная стена  
№1

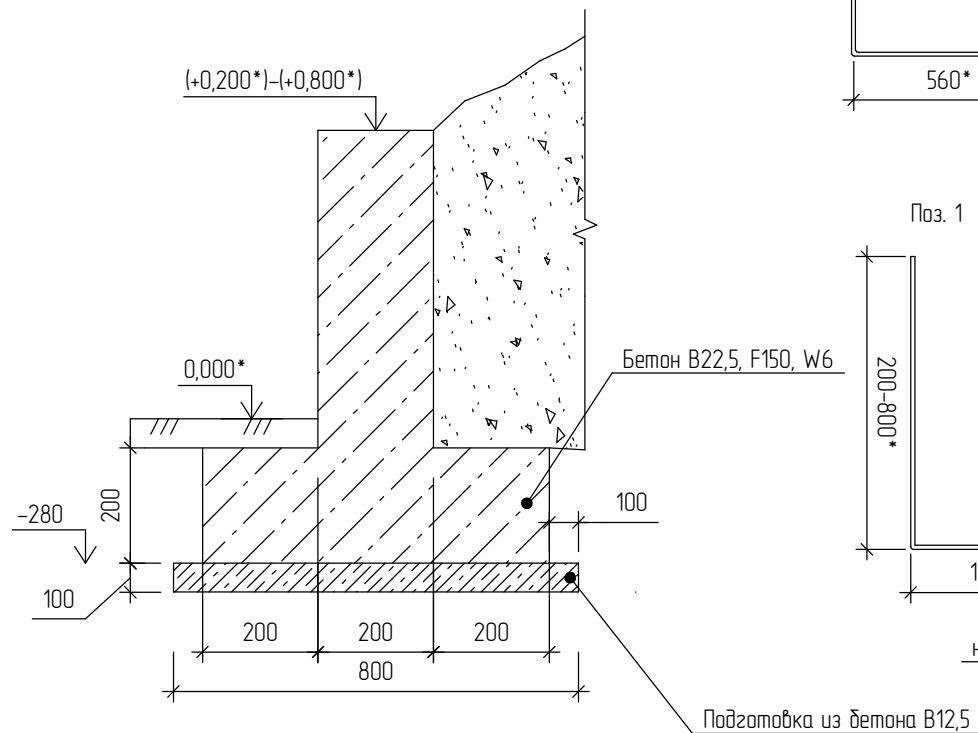
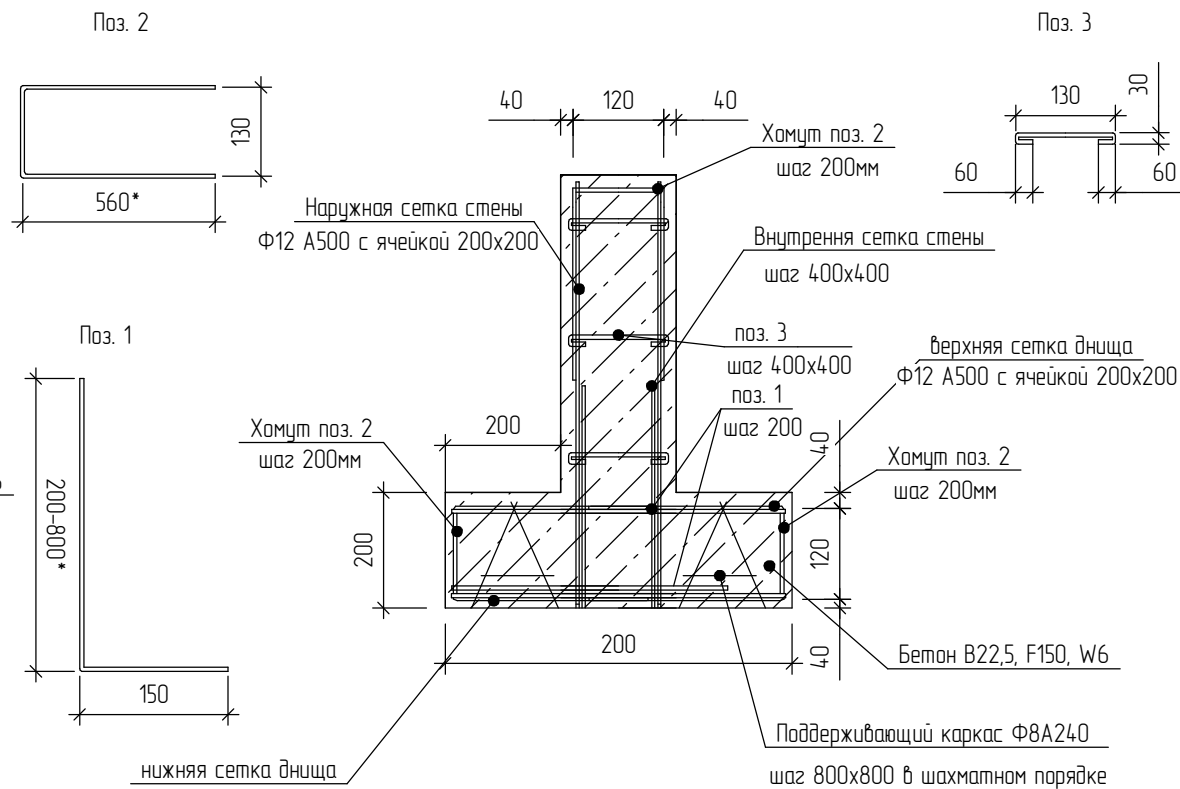


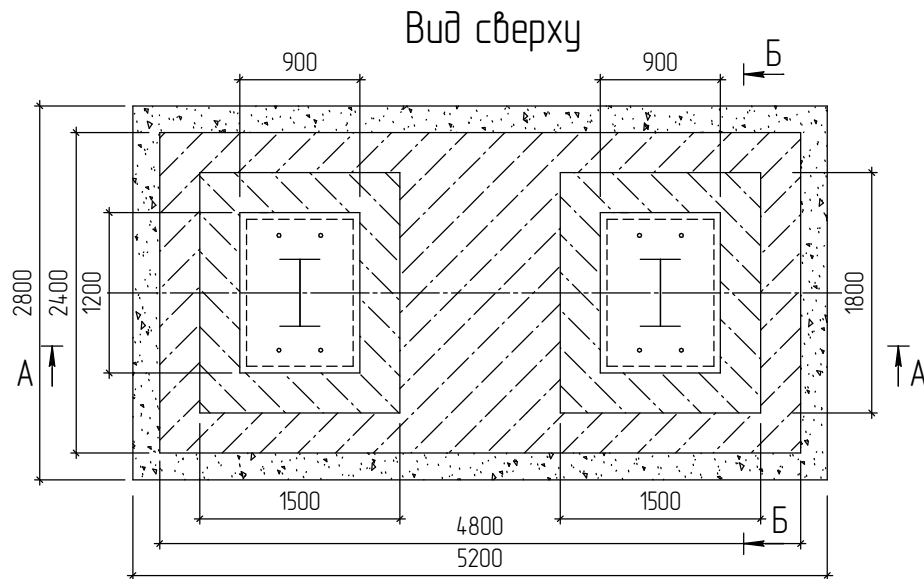
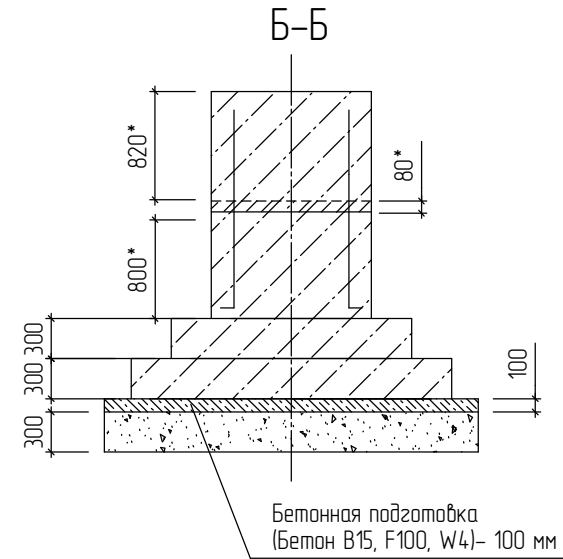
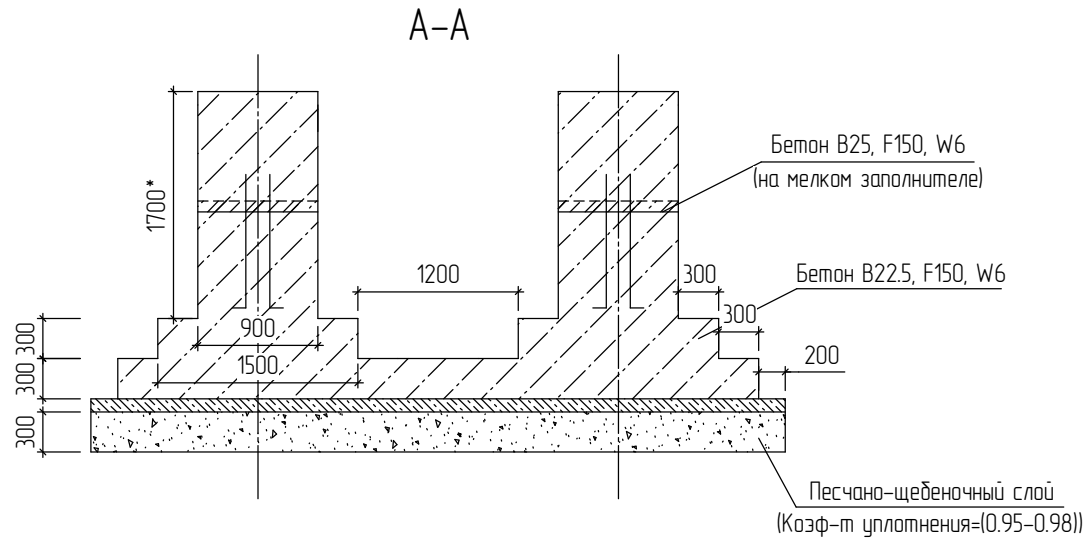
Схема армирования стен и дна  
подпорной стены №1



Инд. № подл.  
Подп. и дата  
Взам. инв. №

						АО ПО "АШК" г. Барнаул, пр-т Космонавтов, 12Д		
						Площадка под монтаж оборудования (ЦРТО-5)		
						Стадия	Масса	Масштаб
						П		
						Лист	Листов	1
						Подпорная стена из ж/б №1		
Изм.	Кол.	Лист	№ док.	Подп.	Дата			
Разработал								
Проверил								
Т.Контр.								
Н.Контр.								
Утв.								





Примечание:

1. Устройство фундаментов выполнять из бетона М300-М350.
2. Под плитой выполнить подготовку из песчано-щебеночного слоя толщиной 300 мм, и подбетонки (М200) 100 мм.
3. Антискоррозийная защита металлических изделий - окраска эмалью НЦ-132, серого цвета в 2 слоя.
4. Защитный слой для нижней рабочей арматуры прят - 70 мм.
5. Бетонную смесь укладывать с обязательным использованием глубинных вибраторов.
6. (...) - уточнить при монтаже

АО ПО "АШК", Г. Барнаул, пр-т Космонавтов, 121						Итого	Итого	Итого
Исполн.	Контр.	Монтаж	Контроль	Итого	Итого	П		
Разработчик	Проверен	Исполн.	Итого	Итого	Итого	Итого	Итого	Итого
Проверен	Исполн.	Итого	Итого	Итого	Итого	Итого	Итого	Итого
Контр.	Итого	Итого	Итого	Итого	Итого	Итого	Итого	Итого
Итого	Итого	Итого	Итого	Итого	Итого	Итого	Итого	Итого
Площадка под монтаж оборудования (ЦРТО-5)						Устройство фундаментов под колонны (№1)		